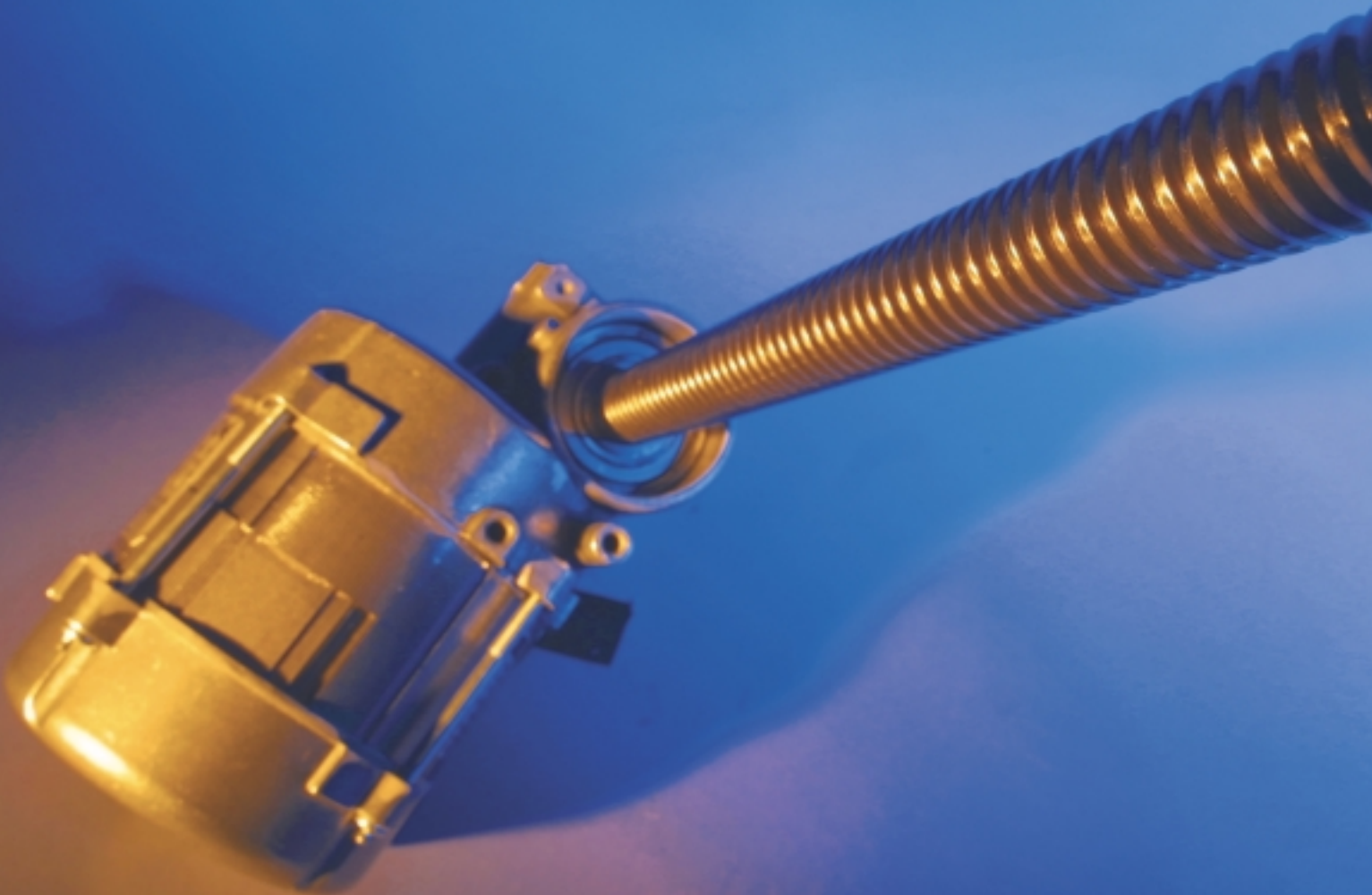


LINEAIRAANDRIJVINGEN

Type S 95 / SH 95, Type S 80 / SH 80
Voor industriële applicaties tot 12.000N



moving



Als een van de toonaangevende producenten van elektrische en elektronische aandrijfcomponenten en aandrijfsystemen kunnen we u een breed scala producten, voor bijna iedere industriële toepassing in vrijwel elke branche, aanbieden.

Innovatieve producten en onze degelijke technische kennis maken ons reeds meer dan 50 jaar een betrouwbare partner. Wij begrijpen het probleem van onze afnemer en vinden de oplossing daarvoor.

tillen positioneren



Universeelbesturing CTRL

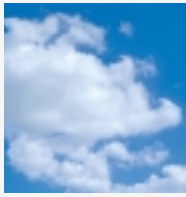


Lineairaandrijving S 95 / SH 95



Lineairaandrijving S 80 / SH 80





ideas

moving ideas – met deze slogan profileren wij ons in de markt. Het omvat ons doel, technisch moderne en economische aandrijfoplossingen te ontwikkelen en te produceren.

Onze ervaring en toekomstvisie vormt de basis voor onze ambitieuze plannen. Zowel vanuit onze fabrieken in Duitsland alsmede via internationale verkooporganisaties leveren wij Hanning producten aan gerenommeerde bedrijven over de gehele wereld.

bewegen besturen

universeel inzetbaar

Lineairaandrijvingen

De lineairaandrijvingen van een serie S 95 / SH 95 en S 80 / SH 80 zijn op grond van hun compacte bouw, de individueel op het gebruik afgestemde slaglengte en hun robuuste en sterke aandrijving voor de meest uiteenlopende toepassingen inzetbaar.

De HANNING universeelbesturing waarborgt een zekere en betrouwbare besturing van de lineairaandrijving.

LINEAIRAADRIJVINGEN S 95 / SH 95

De lineairaanrijvingen van de serie S 95 en SH 95 met ingekapselde spindel zijn de opvolgers van de zichzelf reeds bewezen serie lineairaanrijving S 69 en S 90. Deze aandrijvingen worden voornamelijk in de medische techniek, bijvoorbeeld in tandartsstoelen, ingezet.

Zij onderscheiden zich door de compacte bouwwijze, de op de toepassing afgestemde slaglengte en de betrouwbare en krachtige motoren. Op basis van voortschrijdende ontwikkelingen, worden Hanning lineairaanrijvingen steeds volgens de modernste stand van de techniek geproduceerd.

Toepassingsvoorbeelden buiten de medische techniek vindt men in de industrie. Overal waar kleppen geopend en gesloten dienen te worden, voorwerpen op heftafels omhoog gebracht of transport-

banden naar boven of beneden gebracht moeten worden, komen Hanning lineairaanrijvingen in beeld en garanderen een betrouwbaar gebruik.

Ons omvangrijke engineeringaanbod behelst onder andere klantspecifieke lineairaanrijvingen te ontwikkelen en te realiseren. Gezamenlijk met de gebruiker worden de exacte eisen van de aandrijving betreffende prestatie, processnelheid en de mogelijkheid van positie terugmelding gedefinieerd. Technische details, zoals bijvoorbeeld een aanpassing van de wikkeling om geruis te minimaliseren, worden vastgelegd en in de klantspecifieke oplossing geïntegreerd.

De lineairaanrijving S 95 / SH 95 met een vermogen tot 12.000 N stelt zich voor.



Lineairaanrijving type S 95



Lineairaanrijving type SH 95 met ingekapselde spindel

Kenmerken

- Krachtige wissel- of draaistroommotoren
- Aangepaste wikkelingen voor toepassing in combinatie met HANNING frequentieomvormers
- Inschakelduur $\leq 12\%$
- Compacte bouwvorm door een in het motorlagerschild geïntegreerde wormwieloverbrenging
- Toepasbaar bij omgevingstemperaturen van $-20\text{ }^{\circ}\text{C}$ tot $+50\text{ }^{\circ}\text{C}$
- Individuele op toepassing afgestemde slaglengtes
- Besturing middels standaard SPS
- Besturing middels HANNING frequentieomvormer DriveCCI
- Besturing middels HANNING universeelbesturing CTRL
- Stabiele TR 20 trapeziumvormige schroefdraadspil
- Mechanische beveiliging van de eindpositie

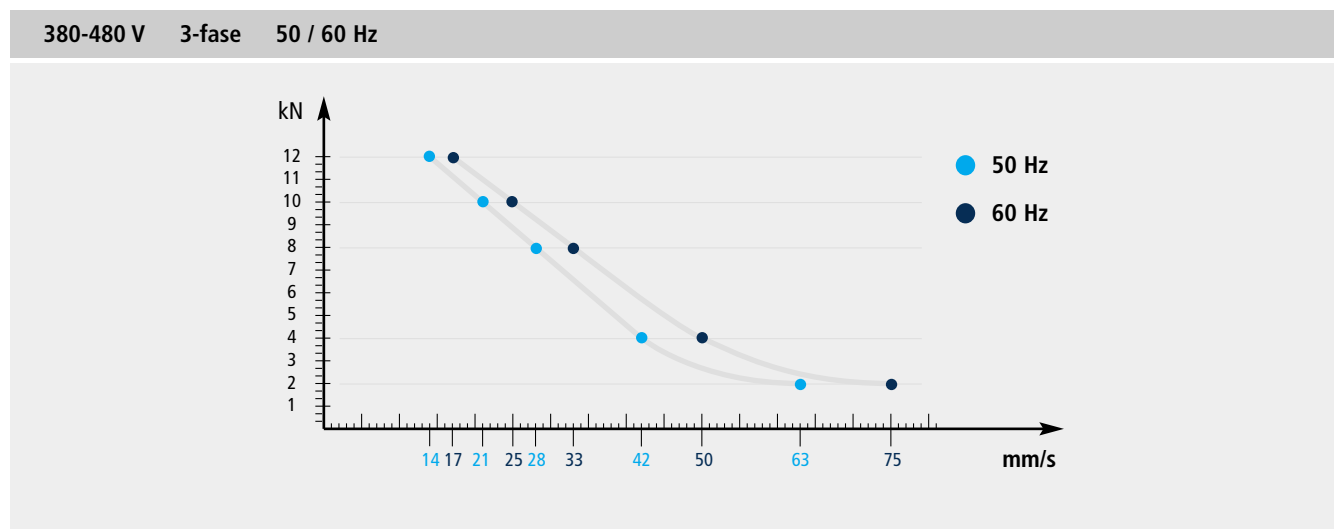
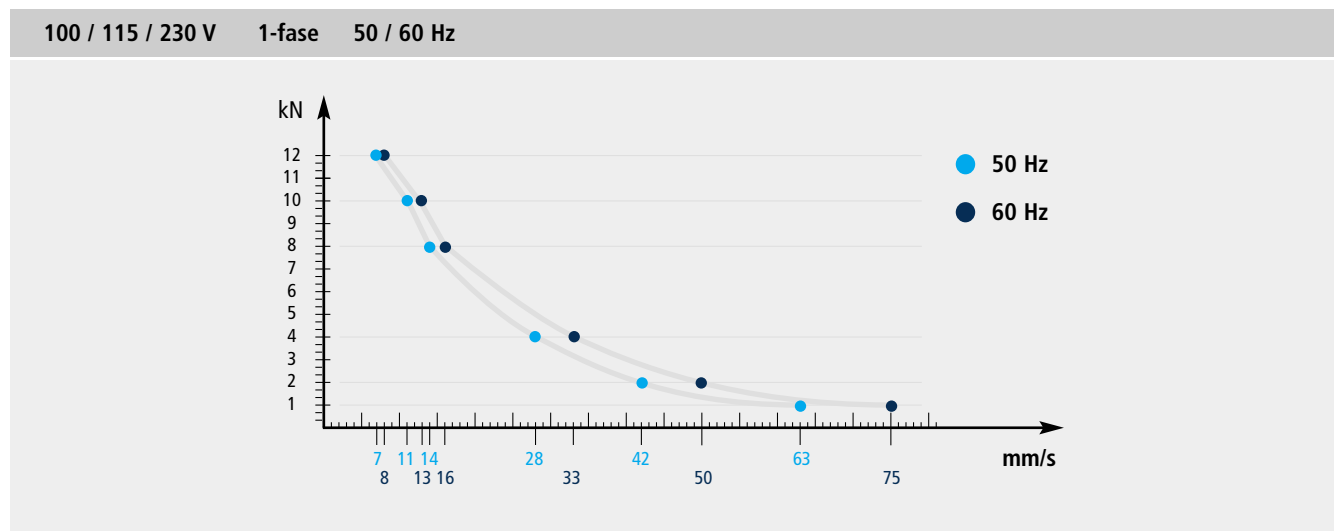
Uitvoeringsmogelijkheden in één oogopslag

- Analoog wegmeetsysteem (lineairpotentiometer) voor plaatsbepaling bij type SH 95
- Hall IC voor plaatsbepaling met 1325 tot 2650 impulsen per minuut bij nominaal motortoerental
- Kunststof tandwieloverbrenging met hoog rendement of blokkeerbestendige messing tandwieloverbrenging
- Binnenzeskant in motoras voor stroomloos verstellen van de motor
- Beschermbuis in vernikkeld St37-staal, V2A of aluminium voor type SH 95
- Afnemerspecifiek aangepaste spindelmoer voor type S 95
- Slipkoppeling voor een draairichting
- Gaffelbevestiging volgens DIN 71751

Technische gegevens

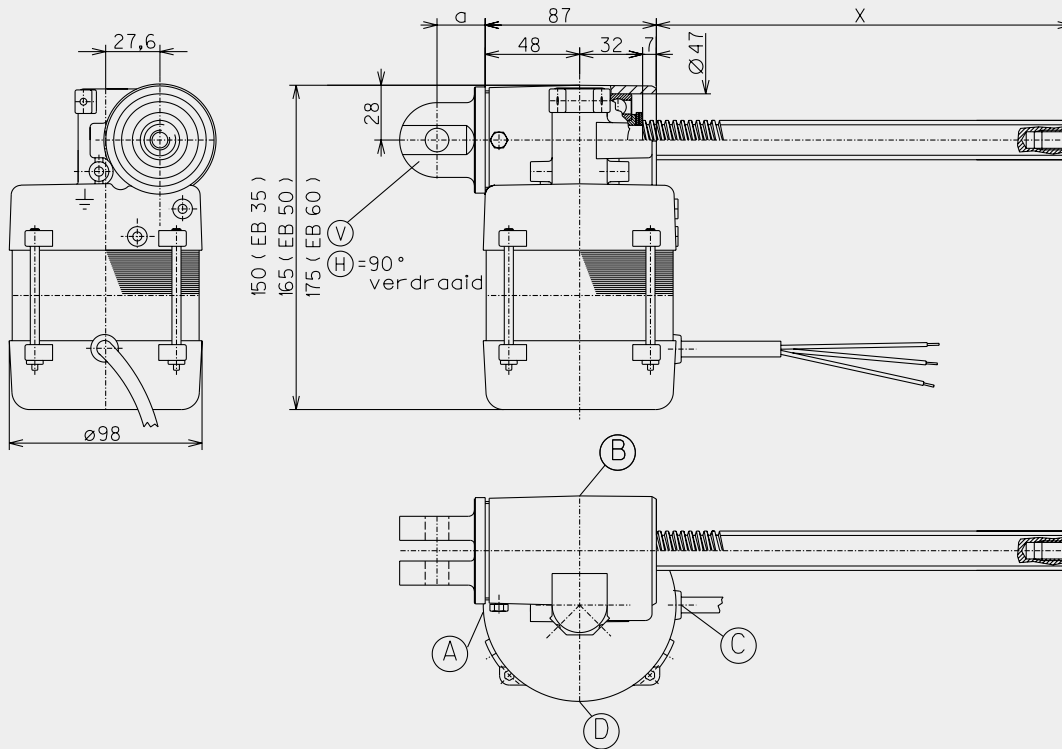
S 95 / SH 95	
Spanning	1~ 100 / 115 / 230 V \pm 10% AC 3~ 380-480 V
Spindellengte S 95	op aanvraag
Slaglengte SH 95	op aanvraag Standaard: 200, 250, 300 en 500 mm
Beveiligingsklasse	1
Beschermklasse	IP41
Inschakelduur	S3-12% ED SD-300 s max
Besturing	<ul style="list-style-type: none"> • middels SPS • middels HANNING frequentieomvormer • middels HANNING universeelbesturing • middels relais

Kracht-snelheid-diagram



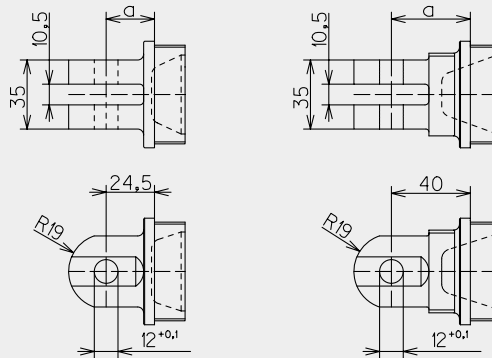
Maatschets S 95

S 95

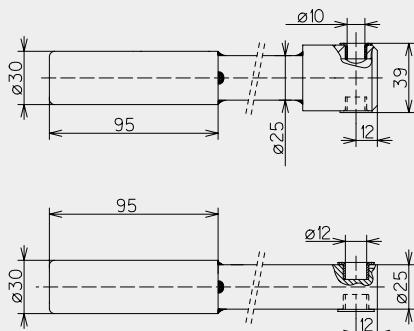


A, B, C, D = kabeluitvoer

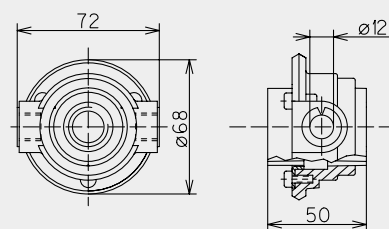
Optie gaffelkop
S 95 / SH 95 maat a



Optie spindelbuis S 95

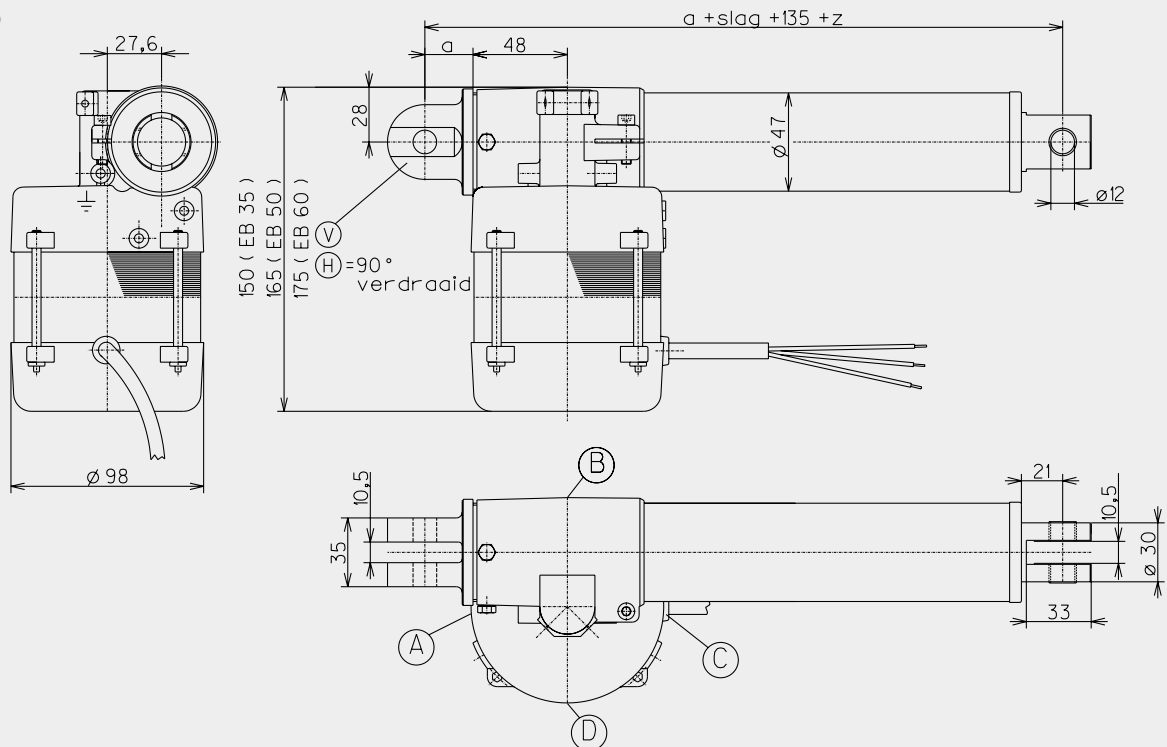


Optie spindelmoer S 95



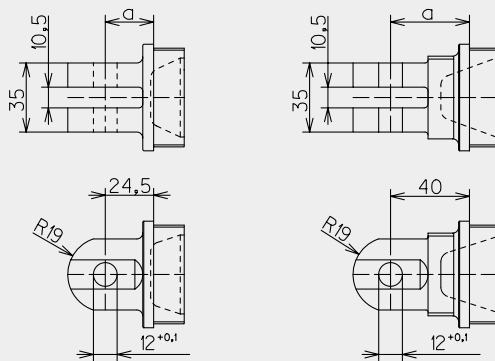
Maatschets SH 95

SH 95

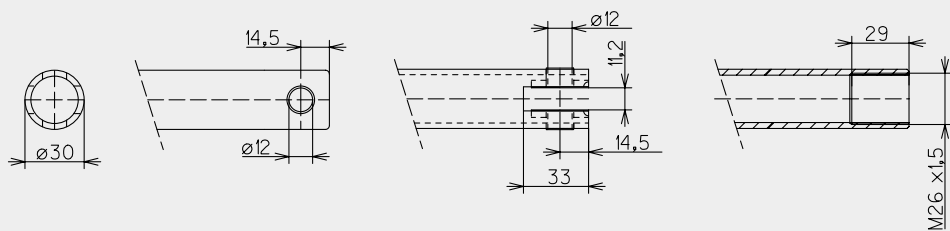


z = Overlapping is kracht- en slaglengte afhankelijk (vanaf slaglengte 300mm)
A,B,C,D = kabeluitvoer

Optie gaffelkop S 95 / SH 95 maat a



Optie spindelbuis SH 95



Lineairaandrijvingen S 80 / SH 80

De lineairaandrijvingen van de serie S 80 met open spindel en SH 80 met ingekapselde spindel met vermogens tot 8.000N, zijn speciaal ontwikkeld voor licht gebruik. Oorspronkelijk voor toepassing in de medische techniek, kunnen deze aandrijfeenheden ook in de industrie ingezet worden. Ze zijn bijvoorbeeld daar te gebruiken waar kleppen geopend of gesloten moeten worden.

Op basis van een nieuw ontwikkelde behuizing voor de overbrenging zijn de inbouwmaten van deze lineairaandrijvingen duidelijk afgenomen. Niet alleen de inbouwhoogte maar ook de totale breedte

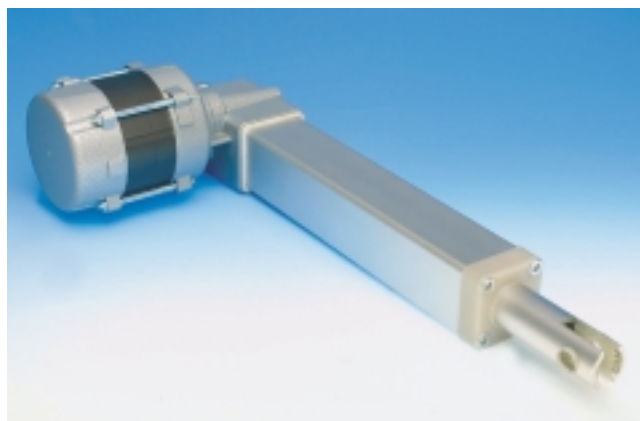
is verkleind, daar de motor nu direct op de behuizing van de overbrenging gemonteerd is. Additioneel kunnen microscharrelaars aan de lineairaandrijving geïnstalleerd worden, om de slaglengte te begrenzen.

De compacte opbouw, de afnemerspecifieke uitvoering en de robuuste aandrijving zijn de wezenlijke voordelen van de lineairaandrijvingen van de serie S 80 / SH 80.

De lineairaandrijving S 80 / SH 80 stelt zich voor.



Lineairaandrijving type S 80



Lineairaandrijving type SH 80 met ingekapselde spindel

Kenmerken

- Krachtige wisselstroommotoren
- Inschakelduur $\leq 12\%$
- Compacte bouwvorm door een in het motorlagerschild geïntegreerde wormwieloverbrenging
- Toepasbaar bij omgevingstemperaturen van -20 °C tot $+50\text{ °C}$
- Individuele op toepassing afgestemde slaglengtes
- Besturing middels standaard SPS
- Besturing middels HANNING universeelbesturing CTRL
- Mechanische beveiliging van de eindpositie

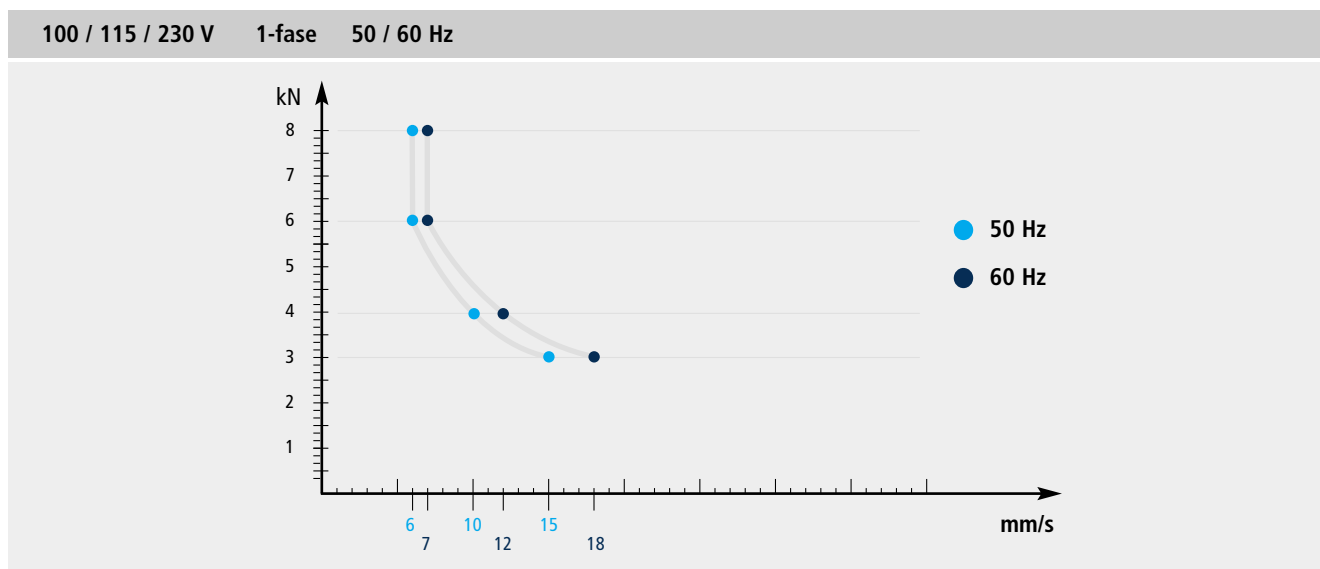
Uitvoeringsmogelijkheden in één oogopslag

- Hall IC voor plaatsbepaling met 1325 tot 2650 impulsen per minuut bij nominaal motortoerental
- Kunststof tandwieloverbrenging met hoge werkingsgraad
- Spindelbuis in aluminium voor type SH 80
- Afnemerspecifiek aangepaste spindelmoer voor type S 80

Technische gegevens

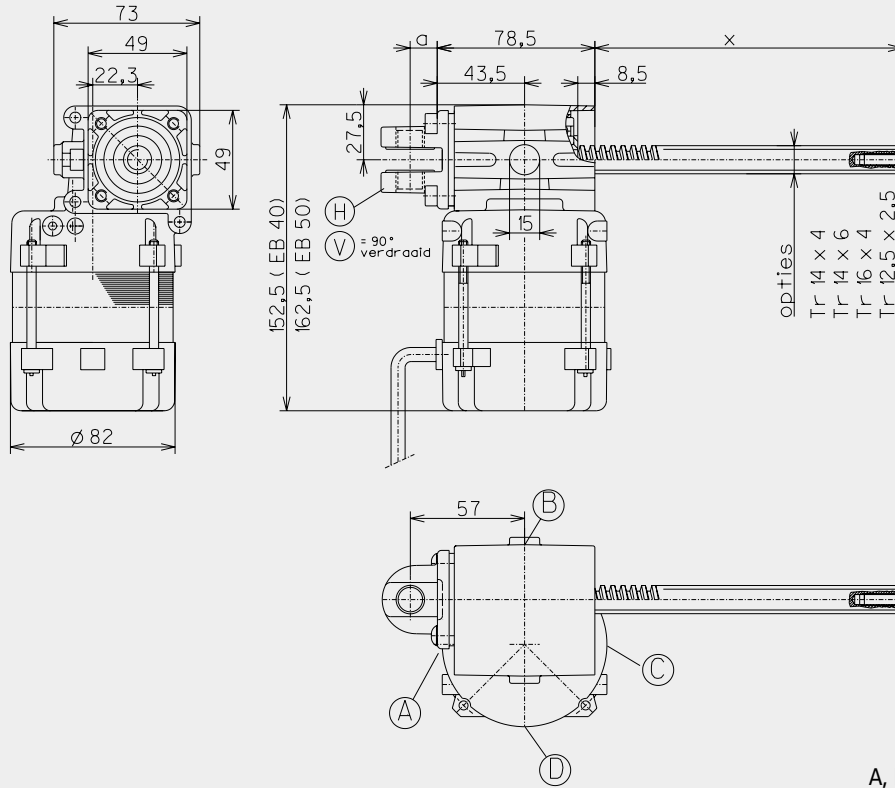
S 80 / SH 80	
Spanning	1~ 100 / 115 / 230 V \pm 10% AC
Spindellengte S 80	op aanvraag
Slaglengte SH 80	op aanvraag Standaard: 100, 200 mm
Beveiligingsklasse	1
Beschermklasse	IP00 – IP41
Inschakelduur	S3–12%, SD–300 s
Besturing	<ul style="list-style-type: none">• middels SPS• middels HANNING universeelbesturing• middels relais
Eindpositie begrenzing	mechanische begrenzing eindpositie als optie kan extern de eindpositie met microschakelaars begrensd worden

Kracht-snelheid-diagram



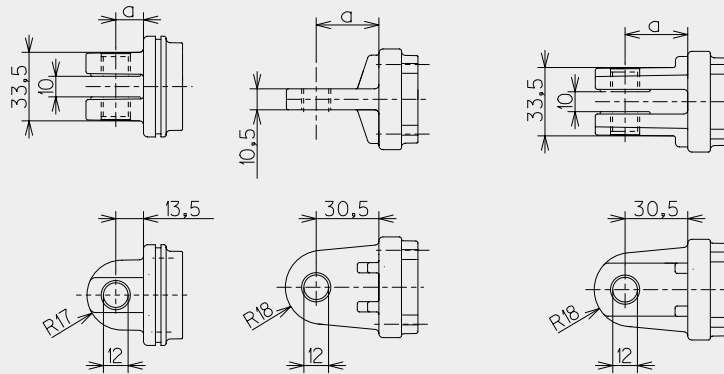
Maatschets S 80

S 80

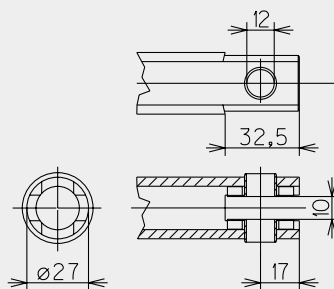


A, B, C, D = kabeluitvoer

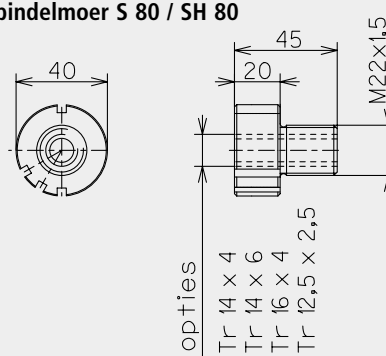
Optie gaffelkop
S 80 / SH 80 maat a



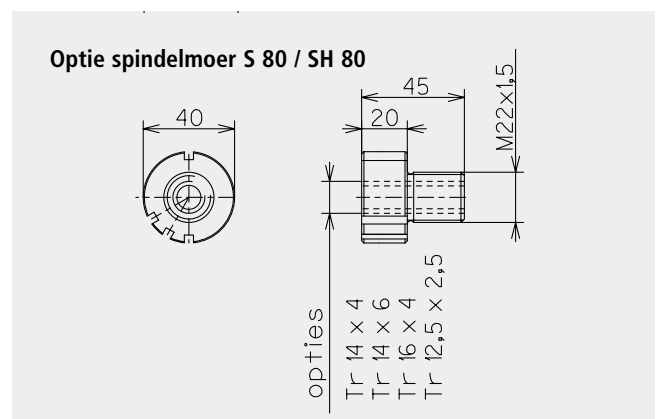
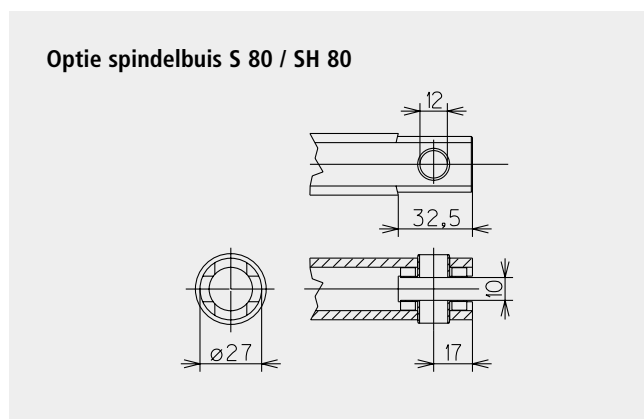
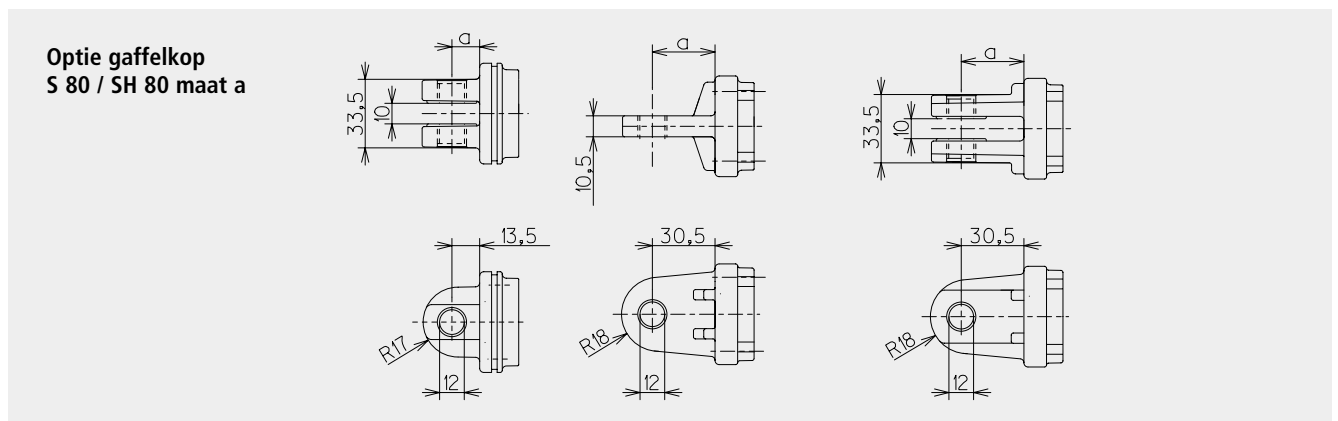
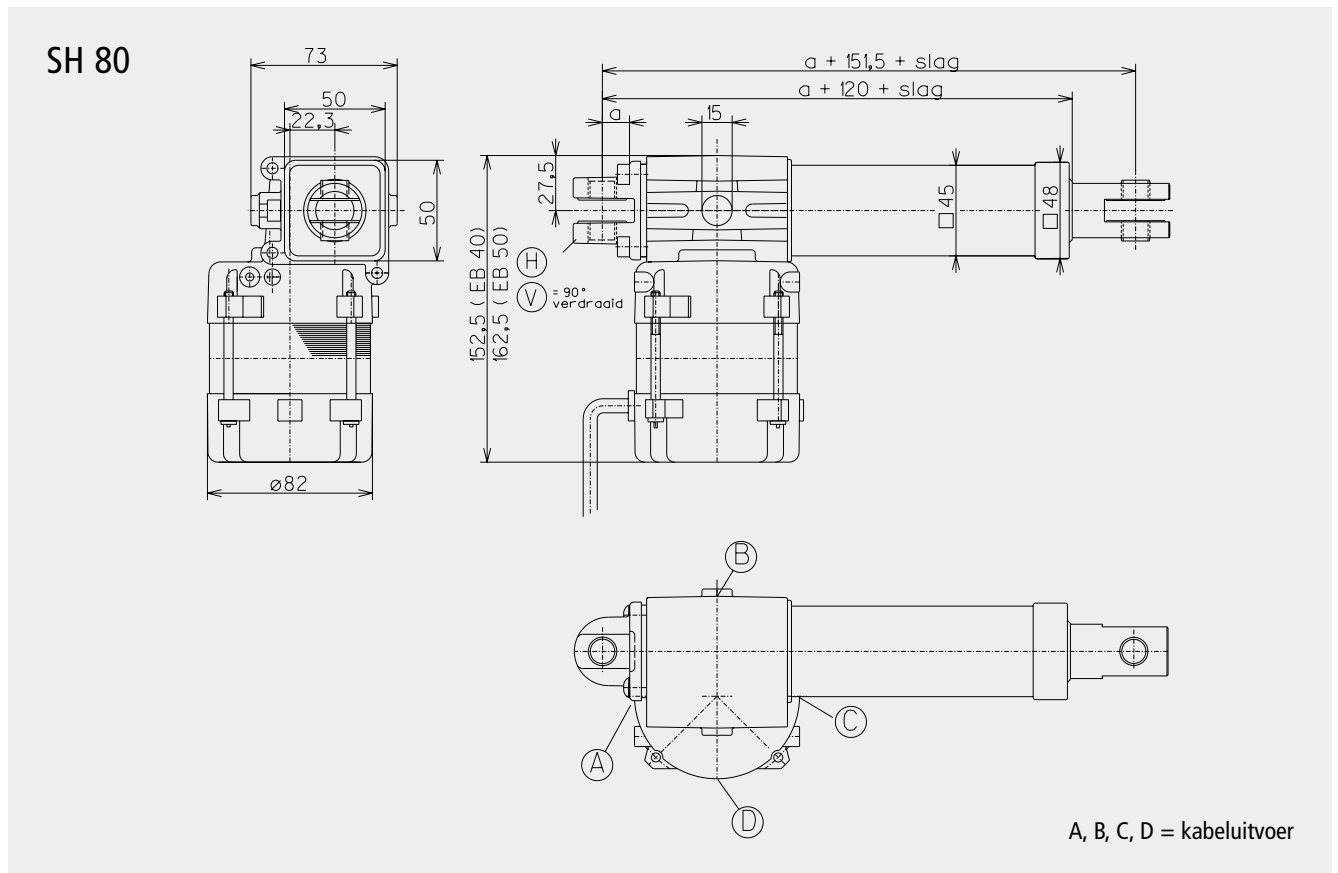
Optie spindelbuis S 80 / SH 80



Optie spindelmoer S 80 / SH 80

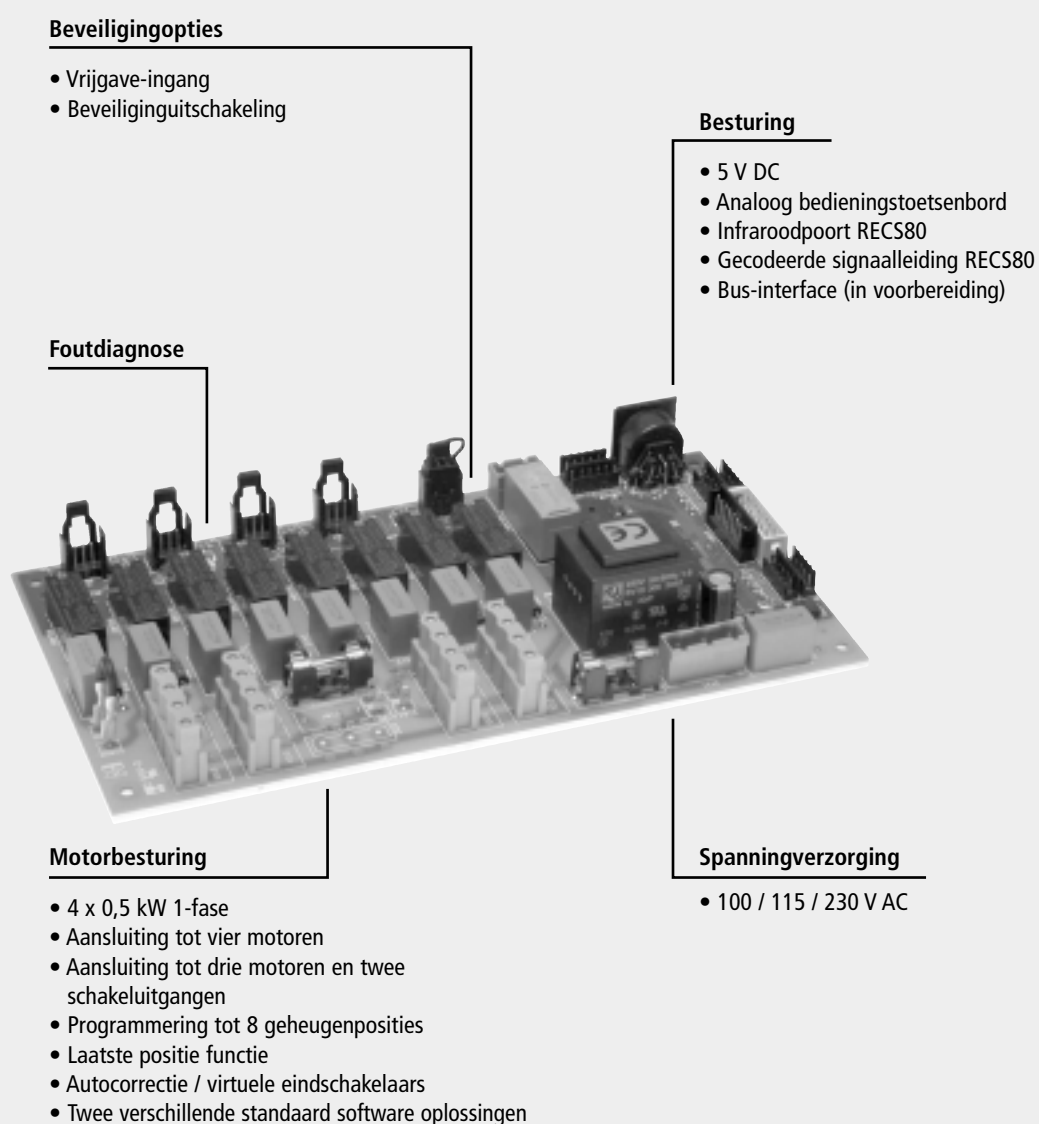


Maatschets SH 80



Universeelbesturing

De behuizingloze HANNING universeelbesturing is geschikt om toegepast te worden in de kleinste inbouwruimten en biedt de gebruiker talrijke besturing- en beveiligingsopties. Alle HANNING lineair aandrijvingen kunnen met deze besturing geleverd worden.



Dental besturing CTRL

De behuizingloze HANNING dental besturing CTRL is speciaal ontwikkeld om in tandartsstoelen ingezet te worden. Alle Hanning lineairaandrijvingen met Hall IC kunnen met deze besturing aangestuurd worden.

Beveiligingsopties

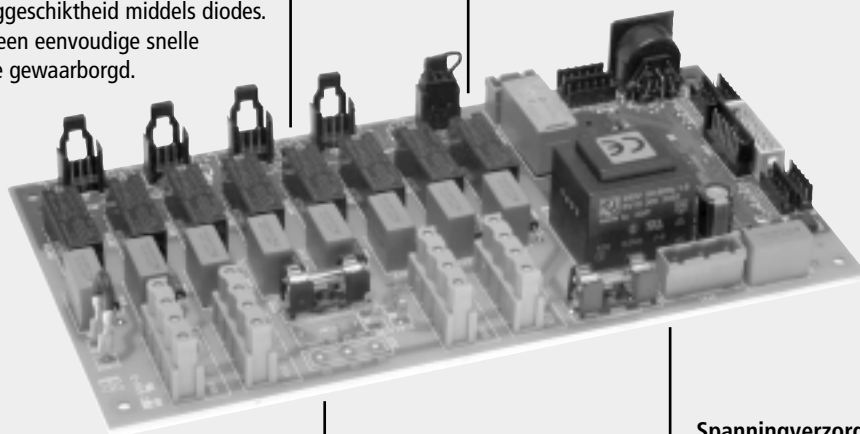
- **Vrijgave-ingang**
Alle motorfuncties kunnen over deze ingang vrijgegeven of geblokkeerd worden. Wordt bijvoorbeeld de boor gebruikt of de noodstop van de stoel ingedrukt dan vindt direct blokkering van de motorfunctie plaats.
- **Beveiliginguitschakeling**
Op deze poort kunnen microschakelaars aangesloten worden, die er voor zorgen dat de motoren automatisch terug gaan als bijvoorbeeld de rugleuning van de stoel op een hindernis loopt. Beide draairichtingen van de aangesloten motoren kunnen daarmee gecontroleerd worden.

Foutdiagnose

- Alle belangrijke componenten tonen hun functioneringgeschiktheid middels diodes. Daardoor is een eenvoudige snelle foutdiagnose gewaarborgd.

Besturing

- 5 V DC
- Aansluiting voor 4 analoge bedienings-toetsen of voetschakelaars
- Infraroodpoort RECS80 voor hand- of voetschakelaar
- Bus-interface (in voorbereiding)



Motorbesturing

- Aansluiting tot vier motoren of drie motoren en twee schakeluitgangen. Deze schakeluitgangen zijn voor het aansturen van lampen, afzuigingen of andere elektrische apparaten bedoeld. De verbindingen maken het mogelijk dat motorfuncties en de schakelfuncties van andere apparaten gecombineerd kunnen worden.
- Programmering tot maximaal acht geheugenposities, welke na stroomuitval weer opvraagbaar zijn.
- Geheugenposities op twee verschillende niveaus programmeerbaar, zodat twee artsen ieder hun eigen geheugenposities kunnen programmeren.
- Laatste positie functie.
- Autocorrectie / virtuele eindschakelaars.
Er kunnen ook elektrische eindschakelaars aangesloten worden.
- Twee verschillende standaard software oplossingen: Standaard- en Teachsoftware.

Spanningverzorging

- 100 / 115 / 230 V AC
Trafo voor besturingsspanning.
Optioneel omschakelbaar van 115 naar 230 V AC

Standaard is voor ons niet geschikt.

service

Standaard aandrijvingen voldoen niet voor u? U zoekt een partner voor innovatieve aandrijfoplossingen, anders dan seriematig?

Dan moet HANNING voor u „eerste keus“ zijn. Uit onze engineering know-how, samengevoegd met uw eisen, ontstaan individuele aandrijfsystemen met een speciale „Drive“.

adviseren testen optimalis

Onze ervaringen van de afgelopen vijf decennia maken ons tot een betrouwbare partner voor onze afnemers, welke in de meest verschillende branches actief zijn.

Om het even, of het aandrijvingen voor de machinebouw, ventilatormotoren voor de voedingsmiddelenindustrie, pompen voor was- en vaatwasmachines, of lineair aandrijvingen voor diverse branches zijn, overal treft u HANNING producten aan.

Onze filosofie behelst, het in nauwe samenwerking met onze afnemers ontwikkelen en produceren van moderne en economische aandrijfoplossingen.

Vanaf de analyse van het aandrijfprobleem tot de afnemersspecifieke aandrijfoplossing en verder tot aftersales service – op ons kunt u vertrouwen!

- Interdisciplinaire ontwikkeling (motor + elektronica + software)
- Analyse van het aandrijfprobleem
- Conceptontwikkeling in samenwerking met onze afnemer
- Applicatie- / afnemersspecifieke aandrijfoplossing, individuele aanpassing van de mechanica
- Kosten geoptimaliseerd aandrijfconcept
- Afnemercontact / verder ontwikkelen gedurende meerdere productgeneraties
- Aftersales service
- Geavanceerde productiefaciliteiten
- Meetlaboratorium / ruimte voor duurproeven
- Moderne elektronica productie (SMD-, Hybridetechniek)
- Afwikkeling / ondersteuning bij nationale en internationale (goed)keuringen
- Gecertificeerd volgens DIN EN ISO 9001:2000, DIN EN ISO 14001:2005
- Omvangrijke kennis van verschillende branches





& more

eren meten betrokkenheid





HANNING

HANNING ELEKTRO-WERKE GmbH & Co. KG
Holter Straße 90, D-33813 Oerlinghausen
Postfach 1361, D-33806 Oerlinghausen

Tel +49 (5202) 707-0
Fax +49 (5202) 707-301
Email info@hew.hanning.com
Web www.hew.hanning.com

Contact voor Benelux
Sj. Dekker b.v.
Postbus 7026 - 6503 GM Nijmegen (NL)
St. Teunismolenweg 48A - 6534 AG Nijmegen (NL)
Tel. +31 (0) 24 696 17 01
Fax +31 (0) 24 696 27 47
E-mail info@sjdekker.nl
www.sjdekker.nl